

ZUMSTEG&PARTNER

KADERSERVICE

Ganz anders als klassische Personalvermittler...

David Zumsteg, Gründer & Geschäftsführer, Grüezi



Unternehmensentwickler aus Leidenschaft ...

- » aktiver Headhunter
- » professioneller Troubleshooter & Interim Manager
- » unabhängiger Berater & Verwaltungsrat

geprägt von ...

- » Niclas Hayek & Ernst Thomke
- » ex-McKinsey, ex-Offizier, ex-Spitzensportler bis Nationalkader

mit dem persönlichen Linien- & Leistungsausweis als ...

- » GF & CEO bis 50 Mio. (Automobilzulieferer, CleanTech)
- » Mitglied Konzernleitung & Leiter Verkauf, Technik, Logistik bis 1 Mrd. (Industrie, Energie, Infrastruktur)
- » und regelmässig Mandate selbst bei schwierigen Firmenaufbau, -umbau, -nachfolgelösungen

Unsere Überzeugung

*“Spitzenleistungen sind kein Zufall.
Das Erfolgsrezept für eine erfolgreiche
Firma lautet:
gute Mitarbeiter,
gute Mitarbeiter,
gute Mitarbeiter ...”*

*O-Ton Nicolas Hayek (1995)
und geteilt von vielen weiteren Unternehmer/-innen*

Was ist bei uns besonders?

Fakten und Hintergründe die unsere Arbeit prägen

Vertiefende Erläuterungen & Anhänge

Drei Fakten



1 Unsere Arbeitsweise

So wie wir arbeiten,
dass kann keiner in der ganzen Schweiz.



2 Unsere Konditionen

So faire Konditionen wie wir bieten,
das traut sich keiner in der ganzen Schweiz.



3 Unsere Referenzen

1 So wie wir arbeiten, das kann keiner in der ganzen Schweiz

d.h. nicht einfach inserieren und warten wer kommt, sondern

- » gezieltes Suchen, Finden & Direktansprache auch im verdeckten Markt; cross-over Sondierungen; ganz persönliche Eignungsprüfung; sowie Betreuung & Begleitung weit über den Eintritt hinaus.

d.h. niemals arbeiten aus dem Elfenbeinturm, sondern

- » der einzige Headhunter in der ganzen Schweiz, wo jeder Partner jedes Jahr selber Linienverantwortung ad interim in der Industrie übernimmt, und so ganz ein anderes Führungsverständnis, Branchenzugang & Glaubwürdigkeit mitbringt.

2 So faire Konditionen wie wir bieten, das traut sich keiner in der ganzen Schweiz

- » Die letzte Tranche unseres Honorars fliesst erst, wenn Ihr neuer Mitarbeiter(in) 1 Jahr bei Ihnen gearbeitet hat.



3 Wir erhalten sogar Dankeschreiben für Absagen

“ Ganz ehrlich, Sie haben einen guten Job gemacht. Ich weiss ja, ich bin kein einfacher Typ. Aber Sie sind da bei mir auf Punkte gestossen ... also wirklich. Ich habe in meiner Karriere ja schon einige Coaches erlebt. Aber das Geld, das ich Ihnen bezahle, das wär's mir noch für einige meiner Kader wert!

[O-Ton, CEO, Präzisionsgeräte, 200 Mitarbeiter]

“ Herzlichen Dank für Ihre detaillierten Ausführungen und die Wertschätzung, die Sie mir entgegenbringen. Eine solch professionelle und respektvolle Vorgehensweise hat heutzutage selbst im gehobenen Executive Search Seltenheitswert - das schätze ich ausserordentlich!

[Schreiben, Leiter SCM, Zulieferindustrie, 1'500 Mitarbeiter]

“ Ich möchte Ihnen, wenn Sie erlauben, mal ein Feedback zu Ihrer Vorgehensweise geben. Ich finde Sie sind sehr geradeaus, sprechen Klartext und geben saubere und knackige Feedbacks. Ich mag diese Vorgehensweise sehr und finde, dass Sie eine äusserst gute Arbeit machen. Im Vergleich zu vielen anderen die sich im Executive Segment bewegen, und ich habe schon mehrere kennenlernen dürfen, stehen Sie top da. Das soll einfach mal gesagt werden!

[Schreiben, Leiter Verkauf, Investitionsgüter, 350 Mitarbeiter]

“ Wow. Wissen Sie, ich habe mich noch nie so offen hinterfragt und seziert gefühlt, aber auch noch nie so neu motiviert, wie nach Ihrem Coaching!

[O-Ton, Leiter Controlling, Metallindustrie, 300 Mitarbeiter]

Darum: Zumsteg & Partner, Ihr idealer Partner für

- ... **Beratung** auf Unternehmer-Ebene
- ... **Rekrutierung von Fach- & Führungskräften**
für GL, Verkauf, Produktion, Finanzen, Logistik
- ... **Interim Management** zur Überbrückung und
Verstärkung bei temporären Vakanzen
- ... **Coaching** von Kader- & Führungskräften

”Zumsteg & Partner - Zum Wohle des Werkplatzes Schweiz”

Kontakt



- » Zumsteg & Partner
- » Tel 052 346 19 41
- » www.zumsteg-partner.ch

Was ist bei uns besonders?

Fakten und Hintergründe die unsere Arbeit prägen

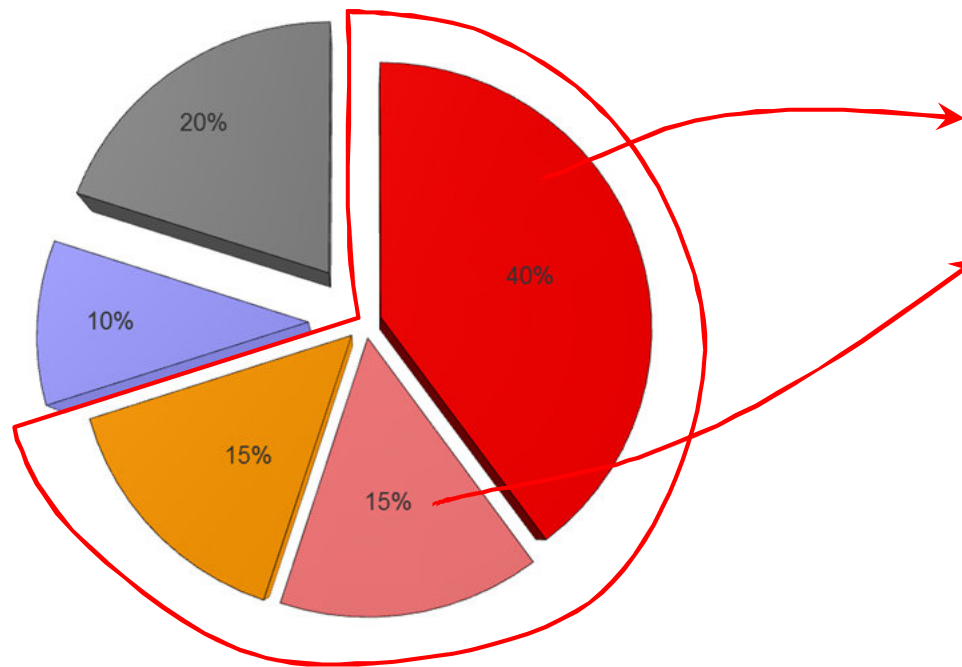
Vertiefende Erläuterungen & Anhänge

Fakten & Hintergründe die unsere Arbeit prägen

“ 4 Fragen und Ihnen wird klar,
warum Zumsteg & Partner anders
arbeitet
als klassische Headhunter oder
Personalvermittler. ”

1.) Aus welchen Gründen
trennen sich eigentlich
Firmen und Mitarbeiter

?



- » 2/3 gehören in die Rubrik "zwischenmenschliche Chemie"
- » Verhalten, Führung, Perspektiven sind stark persönlichkeitsgeprägt
- » fachliche Über- und Unterforderung gibt nicht den Ausschlag

Was lernen wir daraus?

- » Baut Ihre Personal-Selektion auf diesen Tatsachen auf?
- » Haben Sie Lösungen, solche Defizite zu erkennen und zu beheben?
- » Baut Ihre Personal-Entwicklung auf diesen Tatsachen auf?

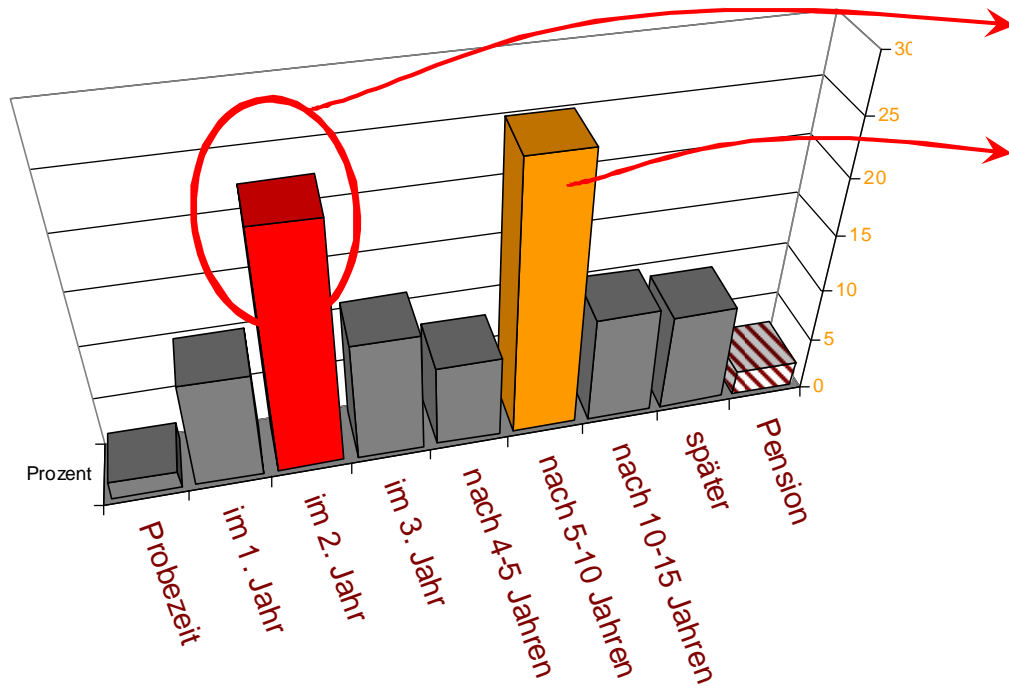
Bei uns schon.

- Fachliches Know-how
- Verhaltensdefizite
- Führungsdefizite
- Mangelnde Perspektiven
- Methodisches Know-how

[Quelle: Schweizer Industriedurchschnitt]

2.) Wie lange bleiben eigentlich
neue Mitarbeiter

?



- » Kritisch ist nicht die Probezeit, sondern die ersten 18 Monate
- » Wer 18 Monate bleibt, bleibt dann meist auch 5 Jahre und mehr

Was lernen wir daraus?

- » Kennen Sie einen Headhunter, der das berücksichtigt?
- » Kennen Sie einen Personalvermittler, der sein Honorar davon abhängig macht?

[Quelle: Schweizer Industriedurchschnitt]

Wir schon.

3.) Wie rekrutieren eigentlich
typische Betriebe
Ihre Fach- & Führungskräfte
?



- » **Investitionen** mit z.B. 500'000.- CHF Volumen werden generalstabsmässig vorbereitet, mehrfach gerechnet, systematisch durchgeführt, chronologisch in Betrieb genommen und akribisch nachverfolgt



- » **Neueinstellung** (mit schnell mehr als 500'000.- Gewicht) werden zu Randzeiten bewältigt, improvisiert den Vorgesetzten überlassen, im Bauch entschieden ... und ab dem 2. Arbeitstag sind neuer Mitarbeiter und Chef mit sich selber allein gelassen

Was lernen wir daraus?

- » Gewichten Sie die Faktoren handwerkliches Können, Führungseinfluss, Firmen-Chemie und Persönlichkeit korrekt?

Wir schon.

4.) Warum leisten sich
100% aller Profisportler einen Coach,
aber keine 2%
aller Profi-Kader
?



- » 1,7% aller Profi-Kader lassen sich coachen* (aber nur sporadisch und bitte nur so, dass es keiner merkt)
- » 100% aller Profi-Sportler haben einen Coach, tagtäglich, für Leistungssteigerung und konstruktive Kritik

Was lernen wir daraus?

- » Wissen Sie, dass bis zu 85% der Belegschaft sich nur noch bedingt zur Firma verbunden fühlt und bis zu 1/4 bereits innerlich gekündigt hat?*
- » Berücksichtigen Sie, dass selbst sportlichste Ziele und Vergleiche sofort akzeptiert werden, sobald willkürliche Messung und unfaire Beurteilung verschwinden?

Wir schon.

Quellen:

*) IFM Erhebung 2013

***) Gallup Studien 2013/15

Darum Zumsteg & Partner ...

*“ Mit uns spricht man
von Unternehmer
zu Unternehmer. ”*

Kontakt



- » Zumsteg & Partner
- » Tel 052 346 19 41
- » www.zumsteg-partner.ch

Was ist bei uns besonders?

Fakten und Hintergründe die unsere Arbeit prägen

Vertiefende Erläuterungen & Anhänge

Zumsteg & Partner = aussergewöhnlicher Betreuungsansatz

- » Phase **<Vorbereitung>**
 - Bestandesaufnahme Firma, Anforderungen, Veränderungsmöglichkeiten, Voraussetzungen
 - Vereinbaren Stellenprofil, Kandidatenprofil, Suchprofil, Vorgehen
- » Phase **<Kandidatensuche>**
 - Stellenausschreibung, Datenbanksuche, Direktansprache
 - Kandidatensichtung, Bewerber-Gespräche, Referenzabklärung, Kandidaten-Profile, Triage
 - Professionelles, einheitliches Bewerbungsdossier
- » Phase **<Selektion>**
 - Vorschlag & Empfehlung 2-4 Kandidaten
 - Strukturierte Vorbereitung, Begleitung, Nachbereitung Bewerbungsgespräche
- » Phase **<Vertragsunterzeichnung>**
 - Unterstützung bis zum Vertragsabschluss
 - Unterstützung & Begleitung Zielsetzungs- und Einführungsphase
- » Phase **<Probezeit>**
 - Begleitung Integration & Feedbackrunden bei neuem Stelleninhaber und Arbeitgeber während Probezeit
- » Phase **<Erste 12 Monate>**
 - Turnusgemässer Kontakt, Anlaufstelle bei Fragen, Anlaufstelle bei Differenzen
 - Begleitung Jahresendgespräch

Zumsteg & Partner = aussergewöhnliches Netzwerk



HSG Alumni

McKinsey Alumni



Zumsteg & Partner = aussergewöhnliches Engagement

» Kampf dem Fachkräftemangel

- aktiv tätig als Gastdozent an der Zürcher Hochschule Winterthur
- ab 2003 in «Kundenwertmanagement» und «Verkauf für Ingenieure»
- seit 2014 im Masterstudienlehrgang (MSc) in Business Administration in den Praxisfeldern «Fact based Marketing», «Strategy Statement» und «Investor's Pitch»

Zürcher Hochschule für Angewandte Wissenschaften

zhaw Zürcher Hochschule für Angewandte Wissenschaften



Die Gewinner des «Best Strategy Statement 2014»

von links nach rechts:
Nathalie Oesterle, Pascal Allenspach,
Valentina Gashi, Tatiana Medvedeva (nicht auf dem Bild)

ganz links:
David Zumsteg, Dozent, Übungsleiter & Sponsor

Dalpont Management GmbH
Unternehmens Service

STRATX
SIMULATIONS

Zumsteg & Partner = aussergewöhnliche Referenzen

z.B. Start-up Begleitung & Aufbau neue Geschäftsfelder

Hochleistungs-LED	2016/17
Medizinalprodukte	2015/16
SmartGrid.InternetofThings	2014/15
Transportlogistik	2013/14
Erneuerbare Energien	2010-12
Virtueller Marktplatz	2010
Glasfasernetze	2009/10
Erdgas	2007/08
Erneuerbare Energien	2007/08
Energiedienstleistung	2006-08
Mikrokameras	2005
Biologische Kunststoffe	2004
Laboranalytik	2003/04
Baustoffe	2003
Sportförderung	2003
Industrieparks	2001-03
Tech.Textilien&Membrane	1995-99

z.B. Neuausrichtung & Turnaround

Energiedienstleistungen	2014/15
Öffentlicher Verkehr	2013
Werkzeugbau	2012
Elektrizitätswerk	2006/07
Druckindustrie	2005
Facility Services	2004
Masch-/Anlagenbauer	2002
Schmierstoffe	2001
Industriefilter	1994/95
Spezialitätenchemie	1994
Finanzdienstleister	1993
Uhrenhersteller	1990-93

z.B. Nachfolgelösung

Bauzulieferer	2015
Grossanlagenbauer	2013/14
Automobilzulieferer	2012
Umwelt- /Gebäudetechnik	2011
Energiedienstleister	2010
Druck & Verlag	2005
Facility Services	2004
Getränkehersteller	2001
Technische Textilien	1994/95
Privatbank	1993

Weitere Details im persönlichen Kontakt

Motto



*“ Zumsteg & Partner geht –
Ihre Mitarbeiter bleiben. ”*

Kontakt



- » Zumsteg & Partner
- » Tel 052 346 19 41
- » www.zumsteg-partner.ch